

Cinco razões porque atualizar para o Versiv™ vai economizar seu dinheiro

Introduzido em 2004, o DTX CableAnalyzer™, da Fluke Networks, se tornou a ferramenta mais popular do mundo para certificação de instalações de cabeamento de cobre e fibra, com bilhões de links certificados. Construído com a lendária confiabilidade e robustez da Fluke Networks, você pode querer usá-lo para sempre. Mas isto será um desejo muito caro.

O novo sistema de certificação de cabeamento Versiv, da Fluke Networks foi projetado para sua economia em todas as fases de testes dos cabos e para maior rapidez da aceitação do sistema.

1. Configuração mais rápida

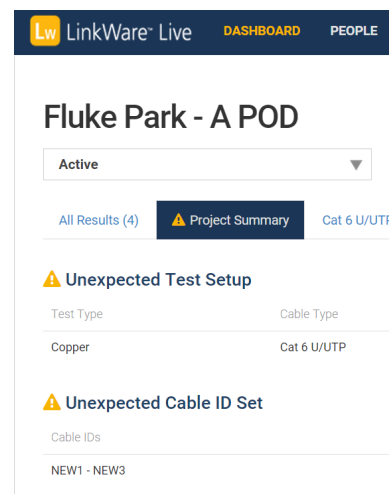
Esperar seu especialista configurar o testador desperdiça tempo. Configurá-lo de forma errada pode desperdiçar muito mais, quando o trabalho de um dia inteiro não é feito de acordo com a especificação.

O sistema de gerenciamento Versiv ProjX™ torna a configuração fácil e a prova de falhas. Introduza os detalhes dos testes para o trabalho uma vez, e seus técnicos poderão selecionar somente os testes corretos para aquele trabalho — especialmente valioso quando o testador é transferido de trabalho para trabalho. O serviço de nuvem LinkWare™ Live permite, ainda, que você configure seus testadores sem trazê-los de volta para o escritório. E o Versiv permite aos usuários inserir dados muitas vezes mais rápido, através de uma interface de smartphone moderna, em vez de ter que lidar com as teclas de seta do DTX.

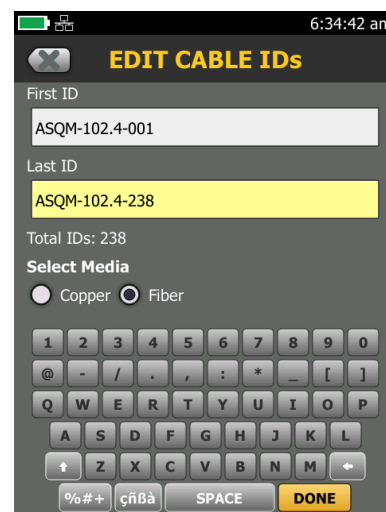
2. Testes mais rápidos

O DTX estabelece recordes com sua velocidade de teste. Mas o Versiv é ainda mais rápido: duas vezes mais rápido para Cat 6A, e quatro vezes mais rápido para teste de perda de fibra. E isto é só o começo.

O Versiv acelera o teste de fibra com recursos que não estão disponíveis no DTX. O recurso Loop Smart™ permite que você execute um teste OTDR em duas fibras de uma só vez, e ainda permite teste bidirecional sem mover o testador para a outra extremidade. Módulos Quad significa que você não precisa procurar e mudar para o outro módulo, quando estiver fazendo um trabalho misto multimodo/monomodo. E o Versiv automaticamente classifica as faces da fibra em cerca de um segundo — algo que o DTX não pode fazer nem manualmente.



Alertas do LinkWare Live avisam quando os testes são feitos contra um limite inesperado



Um teclado completo para entrada de

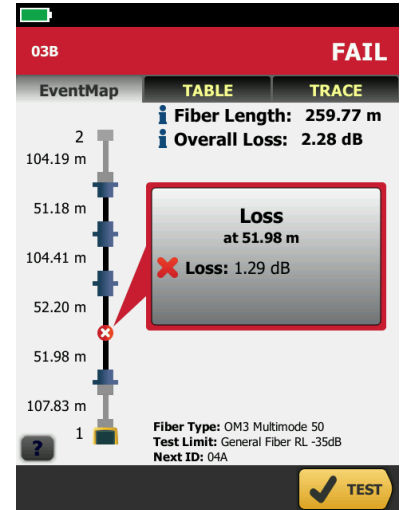
Esperar é o oposto de rápido — mas se a bateria do seu DTX descarregar totalmente, você tem que ligá-lo à energia e esperar por até 15 minutos. Com o Versiv, basta ligá-lo, e começar a testar.

Esqueça ficar procurando ao redor por cartões de memória SD difíceis de encontrar — o Versiv pode armazenar até 12.000 resultados de testes internamente, e até 64 GB em convenientes bastões de memória. E para todos os links que falhem, o DSX oferece diagnóstico de segunda geração que identifica mais problemas em termos simples, para que sua equipe possa corrigi-los rapidamente.

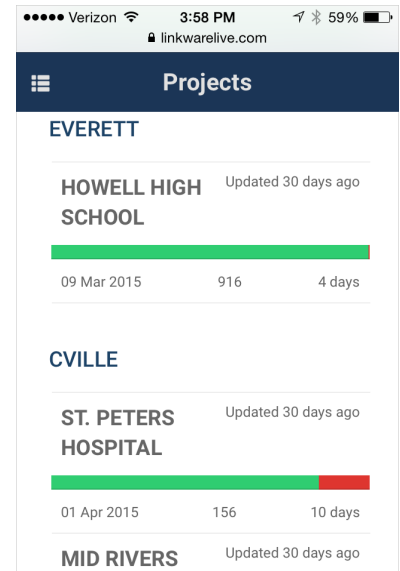
3. Redução de erros

Rechamadas podem transformar um trabalho rentável em prejuízo. É por isto que o Versiv é projetado para eliminar erros. Com o DTX, não é difícil selecionar os limites errados. Quando você faz isto, todos os testes precisam ser executados de novo. Mas com o sistema de gerenciamento ProjX do Versiv, seus técnicos só podem escolher os testes que você define para o trabalho específico. O LinkWare Live permite que você rastreie o status de cada trabalho a partir de qualquer dispositivo móvel, até o nível de cada teste individual. Ele irá indicar até mesmo quando testes inesperados estão sendo realizados.

Definir a referência da fibra é uma tarefa complexa no DTX, e se for feito de forma errada, cada medição subsequente é inválida — e seus técnicos talvez nem mesmo saibam disto. Mas o Versiv conduz os técnicos através deste processo crítico, armazena os resultados dos testes de verificação de referência de cabo, e rejeitará as medições de "perda negativa" que podem resultar se for feito errado. Com tantas maneiras para prevenir e avisá-lo sobre erros, você pode esquecer o significado de "rechamada".



Os diagnósticos mais avançados lhe dizem exatamente o que precisa ser corrigido



Acompanhe o status dos trabalhos a partir de dispositivos inteligentes

4. Relatórios mais rápidos

Uma vez que o Versiv usa o mesmo software LinkWare que o DTX, não há nenhuma curva de aprendizado em relação aos relatórios. Mas pode levar algum tempo para se acostumar aos relatórios mais rápidos no Versiv. Em vez de trazer os testadores ou os cartões de memória de volta para o escritório, basta carregar os resultados do Versiv no serviço em nuvem LinkWare Live, que atribui automaticamente os testes certos ao trabalho certo — em todos os seus testadores.

Não mais busca por aqueles testes faltantes. O Versiv fornece, também, 48 vezes mais armazenamento interno de testes do que o DTX, e armazenamento externo ilimitado usando dispositivos USB ou o serviço de nuvem.

5. Pronto para o futuro

Investir no Versiv significa que você também estará pronto para assumir novos trabalhos. O Versiv suporta medições futuras, como TCL e desequilíbrio de resistência, o que seu DTX nunca fará. Certifica cabos de conexão coaxiais ou Ethernet padrão industrial, em ambas as direções.

Teste fibras monomodo, dez vezes mais longas. E o projeto modular significa que você pode adicionar novos recursos sem comprar um novo testador.



Veja como o Versiv™ se compara com o seu DTX

	Versiv	DTX
Configuração mais rápida		
Sistema de gerenciamento ProjX	✓	
Interface de usuário	SmartPhone	Teclas de função
Entrada de dados	Teclado completo	Setas / teclas de entrada
Faz download das configurações de teste do LinkWare Live	✓	
Testes mais rápidos		
Tempo de teste Cat 6 _A / Classe EA	10 seg.	22 seg.
Diagnósticos de cobre de próxima geração	✓	
Tempo de teste de perda de fibra	3 seg.	12 seg.
Tempo de teste OTDR (por comprimento de onda)	2 seg.	15 seg.
Módulo de teste de perda Quad	✓	
Tela de resumo exibe perda de ambas as fibras	✓	
Teste de perda bidirecional com auto-sensor	✓	
Teste OTDR bidirecional verdadeiro (SmartLoop*)	✓	
Diagnósticos de fibra EventMap™	✓	
Inspeção de fibra automatizada de acordo com IEC 61300-3-35	1 seg.	
Tempo de espera para bateria descarregada	Sem espera	15 min.
Redução de erros		
Acompanha o status do projeto a partir de dispositivos inteligentes com o LinkWare Live	✓	
Alertas de reconciliação LinkWare Live	✓	
Teste de integridade da malha	✓	
Verificação automática de TRCs com resultados armazenados	✓	
Assistente de referência de conjunto de fibras animado	✓	
Rejeita resultados de perda negativa	✓	

Veja como o Versiv™ se compara com o seu DTX (continuação)

	Versiv	DTX
Relatórios mais rápidos		
Software LinkWare	✓	✓
Armazenamento interno (Cat 6A com dados gráficos)	12.000 resultados	250 resultados
Opções de armazenamento	USB: 64 GB máx. LinkWare Live: ilimitado	SD/MMC: 2 GB max.
Carregar / consolidar os resultados de qualquer lugar com LinkWare Live	✓	
Relatórios de inspeção de fibra	✓	
Pronto para o futuro		
Procedimento de calibração de cobre	Enviar somente no módulo	Enviar em mainframe
Procedimento de calibração de fibra	Enviar somente no módulo	Enviar somente no módulo
Alien Crosstalk Integrado	✓	
Medição de perda de conversão transversal	✓	
Medição de desequilíbrio de resistência	✓	
Certificação de cabo de conexão bidirecional	✓	
Certificação coaxial de acordo com ANSI/TIA-568-C.4	✓	
Faixa de frequência Classe F _A	1000 MHz	600 MHz
Certificação de cabo de conexão RJ45-para-M12	✓	
Faixa de OLTS máxima (MM / SM)	12 km / 130 km	5 km / 10 km
Faixa de OTDR máxima (MM / SM)	35 km / 130 km	6 km / 20 km
*Patente pendente		
Especificações sujeitas a mudança sem notificação.		